



Para sua segurança, se for surpreendido por um incêndio:

Não entre em pânico.

Procure sair da zona na direcção contrária à do vento.

Não corra monte acima, o fumo e as chamas tendem a subir.

Evite colocar-se em lugares com grande acumulação de combustíveis ou em pontos situados no sentido da direcção do incêndio.

Procure uma zona com água ou pouca vegetação ou já queimada.

Se ficar cercado pelo fogo, tente proteger-se da radiação, deitando-se no chão atrás de uma rocha grande, de um tronco ou numa depressão, cobrindo-se com terra.

Proteja a cara com um pano molhado, pois facilita a respiração.

Se se encontrar numa casa na floresta e o fogo o impedir de fugir, deve fazer o seguinte:

- Deixar as mangueiras abertas, dirigindo a água para o telhado e vegetação em redor;
- Fechar portas, janelas, persianas e desligar o gás e a electricidade;
- Permanecer no sítio mais seguro da casa;
- Se a situação se complicar e tiver que sair, cobrir a maior parte do corpo, se possível com roupas molhadas, para se proteger do calor.

Se estiver numa viatura e ficar cercado pelo fogo:

- Não conduzir cegamente através do fumo, acender as luzes e os intermitentes;
- Procurar previamente um caminho de saída;
- Fechar as janelas e procurar uma zona sem vegetação ou já queimada;
- Se o veículo se incendiar, sair imediatamente procurando cobrir a maior parte do corpo.

Os incêndios florestais são uma das principais catástrofes em Portugal.

As suas causas são variadas, mas uma grande parte dá-se por descuido humano.

Por isso, a protecção da floresta começa em si.



Guarda Nacional Republicana

Tel:213217000
www.gnr.pt

Fax:213217153
sepna@gnr.pt



Guarda Nacional Republicana

PREVENÇÃO DOS INCÊNDIOS FLORESTAIS



Serviço de Protecção da Natureza e do Ambiente (SEPNA)





“Portugal sem fogos, depende de si”, é uma campanha através da qual a GNR procura despertar um sentimento nacional de protecção à floresta, em que cada um dos portugueses, incluindo-o a si, sinta que pode realmente contribuir para a sua protecção, desde a prática de gestos individuais, até à fiscalização e denúncia de actos potencialmente perigosos de provocarem incêndios.

Se ainda tem dúvidas de que realmente pode ajudar e contribuir, então siga as recomendações que a seguir lhe damos, e verá como muitas coisas dependem de si.

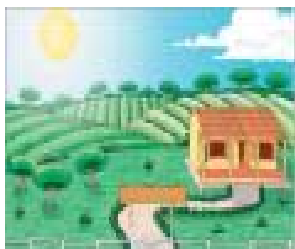
SE MORAR JUNTO À FLORESTA OU NO CAMPO

Nunca deixe ao alcance das crianças fósforos ou isqueiros.

Durante o período crítico e, fora dele, sempre que se verifique o índice de risco de incêndio muito elevado ou máximo, é proibido fazer queimadas ou fogueiras.

Fora deste período, nunca faça fogueiras em dias de muito vento. Procure efectuá-las em dias húmidos e com pouco vento, a uma distância mínima de 100 metros dos limites da floresta.

Nunca abandone as queimas e fogueiras acesas.



Limpe o mato à volta da casa ou outras edificações, num raio de 50 metros, e retire as folhas, caruma e ramos dos telhados. Corte as árvores que ofereçam risco para a habitação.

Guarde o gasóleo, as lenhas e outros produtos inflamáveis em locais seguros e isolados.

Tenha em local de fácil acesso algumas ferramentas, como enxadas, pás e mangueiras, para ajudar no primeiro combate ao fogo.

Separe as culturas com barreiras corta-fogo, como por exemplo, um caminho. Assim, pode evitar que as chamas passem de uma parcela para outra.



Os tractores, máquinas e veículos de transporte pesados, empregues em trabalhos nos espaços rurais, durante o período crítico de incêndios, é obrigatório:

- Possuírem dispositivos de retenção de faíscas ou faúlhas e dispositivos tapa-chamas nos tubos de escape ou chaminés;
- Estarem equipados com um ou dois extintores de 6Kg, de acordo com a sua massa máxima.



Procure ordenar a sua floresta, e mantenha os caminhos e corta-fogos livres de obstáculos e desperdícios.

QUANDO PASSEAR NA FLORESTA

Nunca deite fósforos ou cigarros para o chão. Lembre-se que é proibido fumar nas áreas florestais.

Quando circular de carro, apague bem os cigarros no cinzeiro do carro, e não deite as cinzas pela janela.



Nunca faça lume na floresta, nem mesmo para preparar comida. Leve o teu lanche já preparado, assim evitará fazer fogueiras.

Se for mesmo imprescindível, lembre-se que só é permitido realizar fogueiras nos locais previstos e identificados para isso.

Deve então:

- Remover as folhas secas;
- Fazer um círculo com pedras ao redor da fogueira, se não utilizar uma infra-estrutura já preparada;
- Molhar bem o local que rodeia a fogueira;
- Manter um recipiente com água por perto;
- Vigiar atentamente a fogueira;
- No final, deve apagá-la com terra ou água e nunca abandonar o local sem ter a certeza que as cinzas estão completamente apagadas.

No campo ou na floresta, nunca deixe nem atire para o chão, plásticos, papéis ou vidros. Ao sol, o efeito lupa do vidro pode provocar um incêndio.

Todo o lixo deve ser colocado nos contentores próprios. Se estiver longe deles, guarde-o e deite-o fora mais tarde, quando encontrar um.

LEMBRE-SE QUE O SEU CONTRIBUTO É FUNDAMENTAL

Qualquer pessoa que detecte um incêndio florestal é obrigada a alertar as entidades competentes e a tentar a sua extinção.

Se possível, ligue para o **112** ou **117**

A rapidez do aviso pode salvar a floresta de um grande incêndio.

COLABORE, Sempre que avistar acumulações de lixos ou alguém a fazer lume ou outros actos potencialmente perigosos de provocarem incêndios, ligue para a GNR.

